



*Evropský hospodářský a sociální výbor*

# **Ekonomické výzvy a příležitosti Plzeňského kraje**

Petr Zahradník

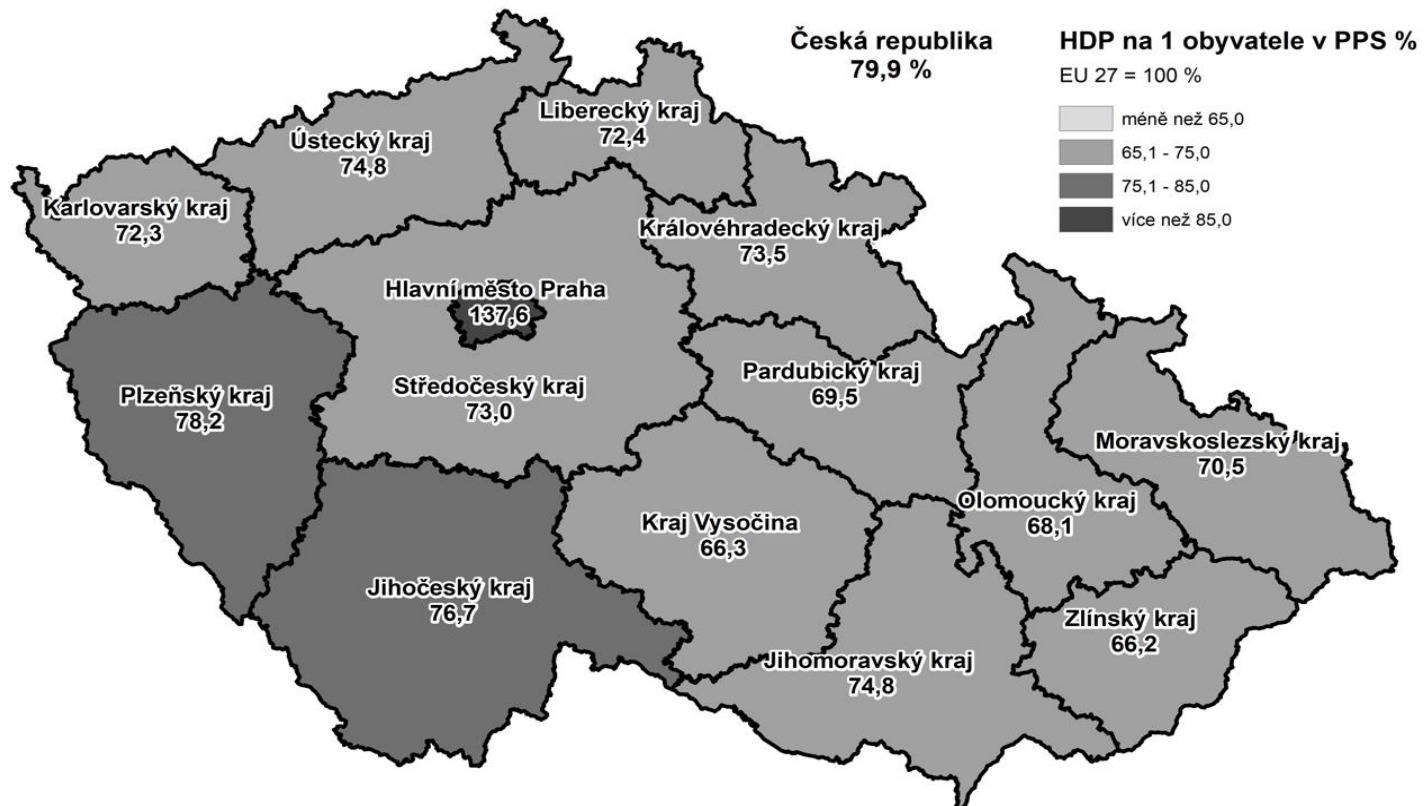
Připraveno pro konferenci Plzeňský kraj na křižovatce

Plzeň,  
březen 2025



# VÝCHOZÍ EKONOMICKÁ POZICE PLZEŇSKÉHO KRAJE

- EKONOMICKÁ VÝKONNOST A VYSPĚLOST (HDP NA OBYVATELE; 1996, Ø EU = 100)

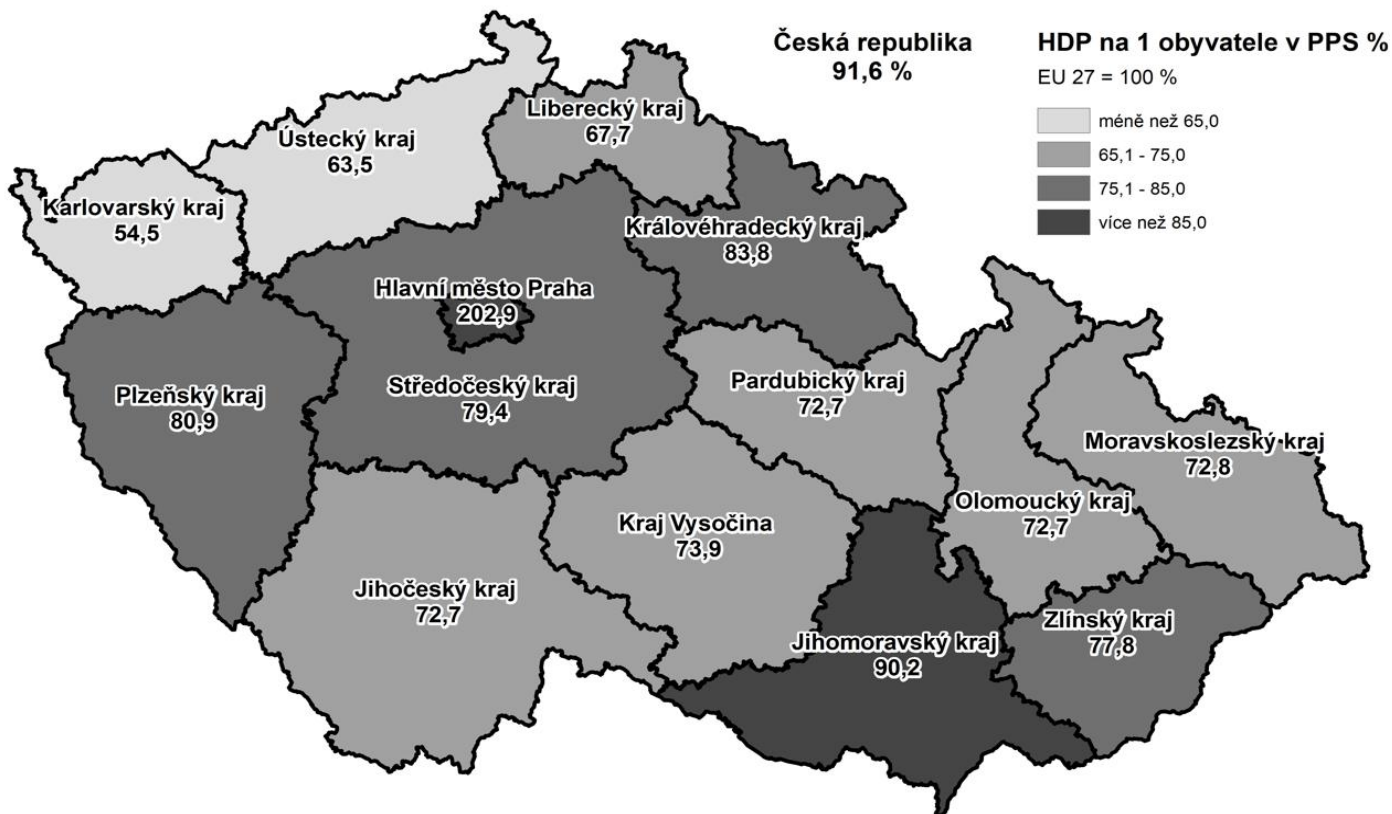




Evropský hospodářský a sociální výbor

# VÝCHOZÍ EKONOMICKÁ POZICE PLZEŇSKÉHO KRAJE

- EKONOMICKÁ VÝKONNOST A VYSPĚLOST (HDP NA OBYVATELE; 2021, Ø EU = 100)





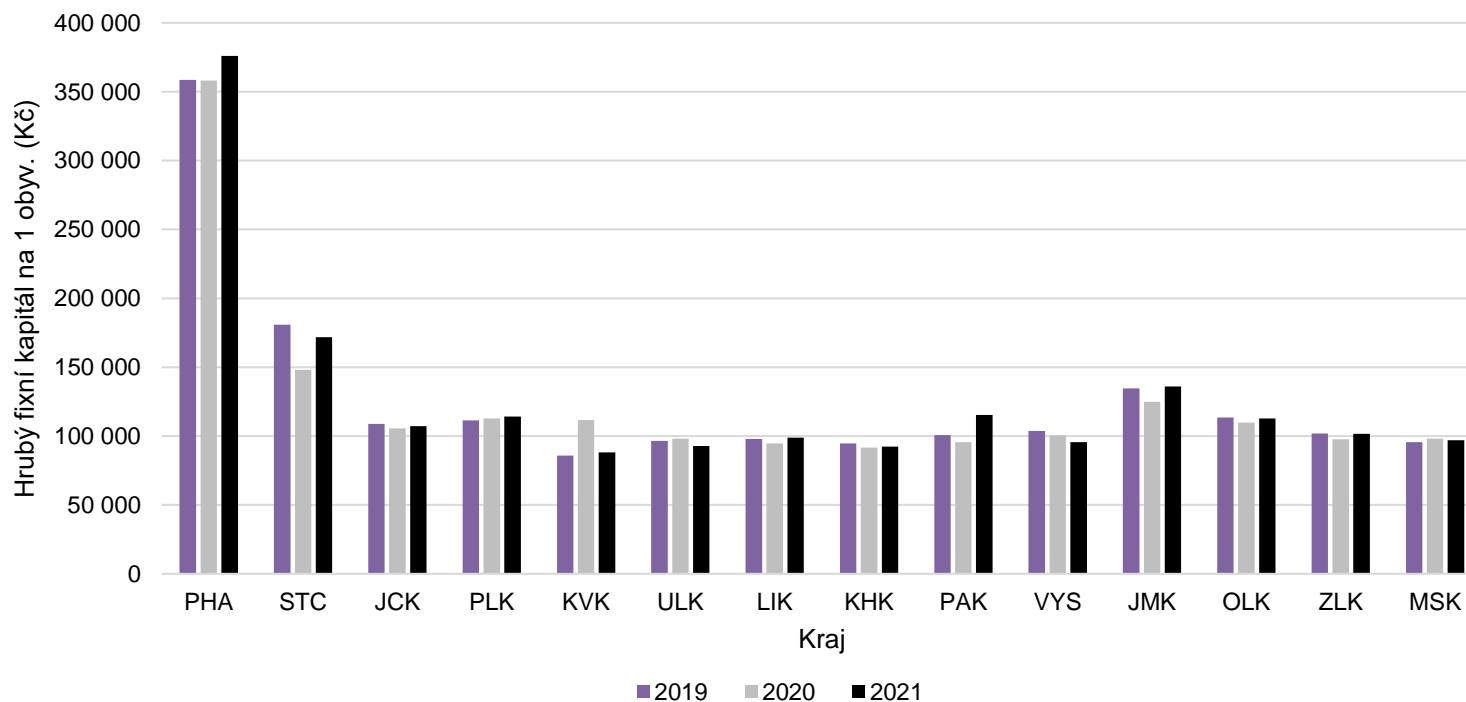
# VÝCHOZÍ EKONOMICKÁ POZICE PLZEŇSKÉHO KRAJE

- **EKONOMICKÁ VÝKONNOST A VYSPĚLOST**
- **Plzeňský kraj patří od 90. let k nadprůměrně výkonným a nadprůměrně vyspělým regionům v rámci České republiky, který si svoji pozici udržuje;**
- **Pozitivní příklad ekonomické konvergence vůči EU;**
- **Využití polohové renty – geografické polohy, sousedící s jednou z nejvyspělejších spolkových zemí Německa;**
- **Včasné dokončení většiny z páteřní dopravní infrastruktury, především dálnice D5 a železničního koridoru (jeho absence směrem na Domažlice a dále na Mnichov je úzkým hrdlem);**
- **Borská pole – první velká a významná průmyslová zóna v České republice, schopná přijmout globální průmyslové firmy v období urgentní kapitálové a znalostní potřeby**



# VÝCHOZÍ EKONOMICKÁ POZICE PLZEŇSKÉHO KRAJE

- **SILNÁ INVESTIČNÍ AKTIVITA (TVORBA HRUBÉHO FIXNÍHO KAPITÁLU NA OBYVATELE; 2019 - 2021)**

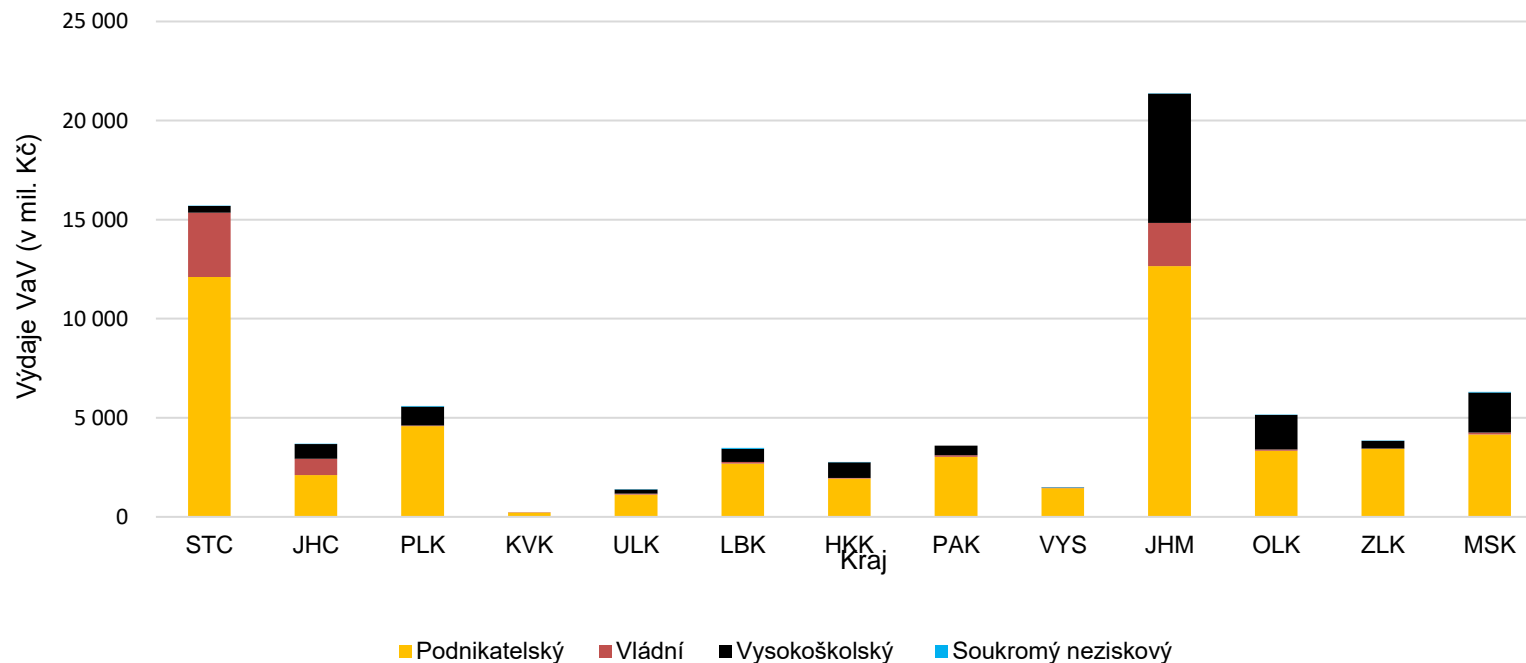




Evropský hospodářský a sociální výbor

# VÝCHOZÍ EKONOMICKÁ POZICE PLZEŇSKÉHO KRAJE

- NEPODCENĚNÍ VÝZKUMU A VÝVOJE (CELKOVÉ VÝDAJE NA VÝZKUM A VÝVOJ; 2021)



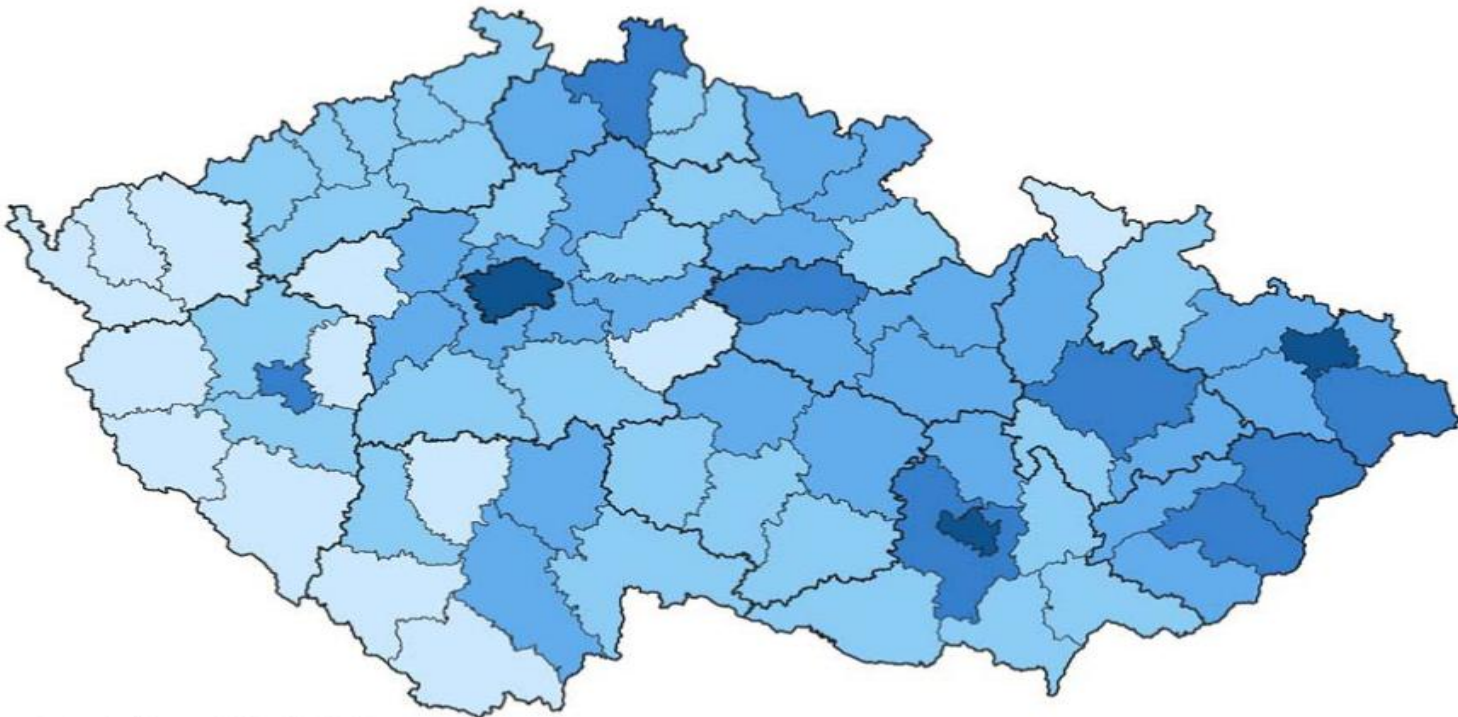




Evropský hospodářský a sociální výbor

# VÝCHOZÍ EKONOMICKÁ POZICE PLZEŇSKÉHO KRAJE

- NEPODCENĚNÍ VÝZKUMU A VÝVOJE (PODNIKY PROVÁDĚJÍCÍ VÝZKUM A VÝVOJ; 2021)



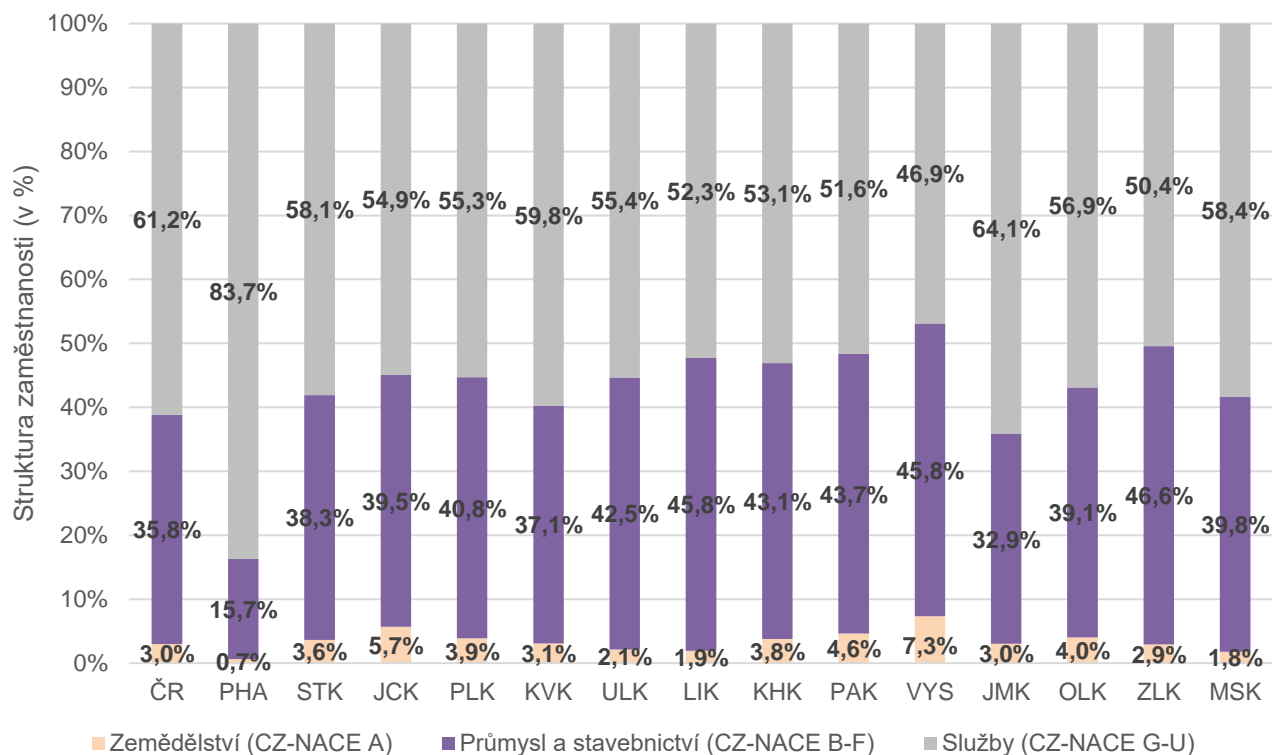
počet podniků provádějících VaV





# VÝCHOZÍ EKONOMICKÁ POZICE PLZEŇSKÉHO KRAJE

## - PŘÍZNIVÉ CHARAKTERISTIKY NA TRHU PRÁCE (STRUKTURA ZAMĚSTNANOSTI; 2021)



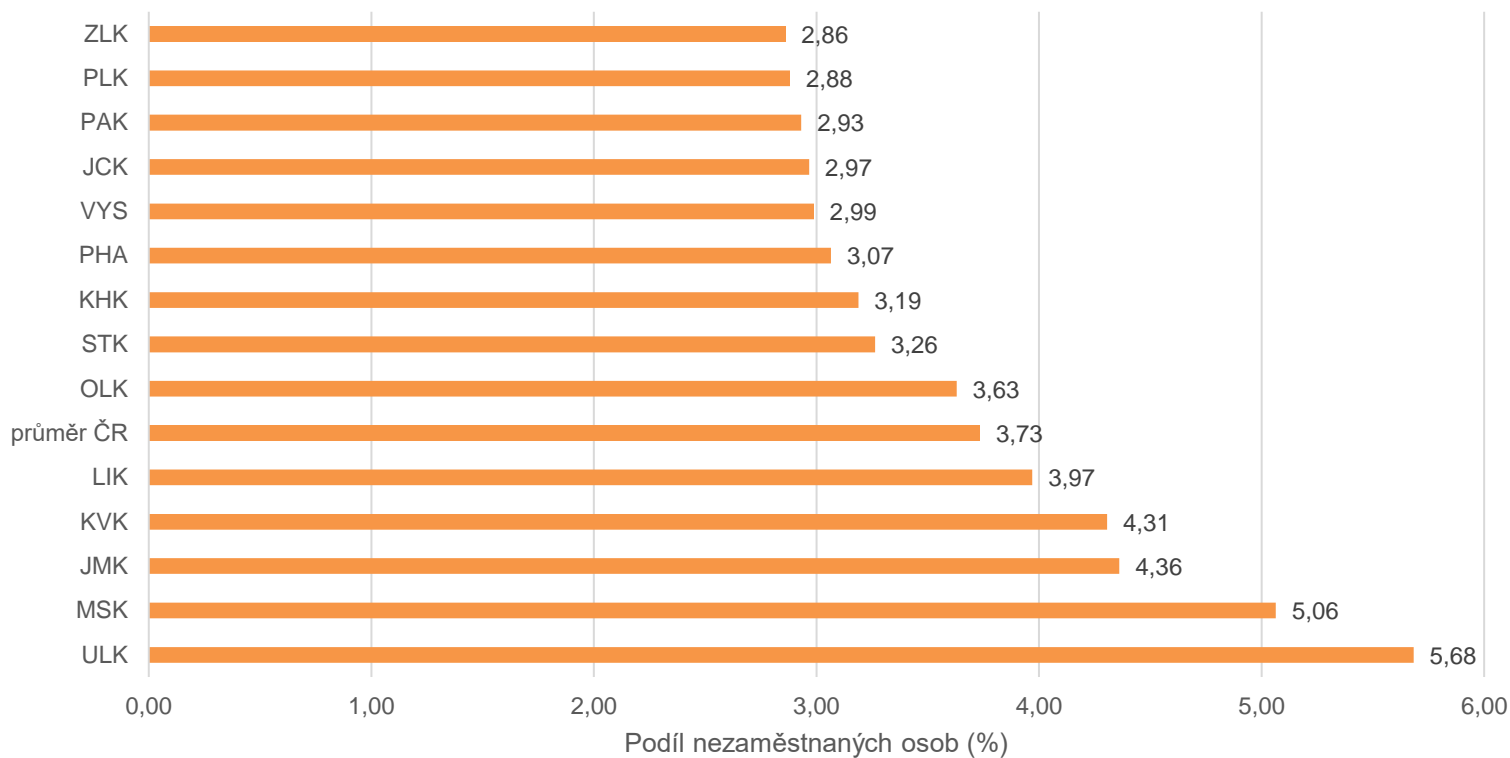




Evropský hospodářský a sociální výbor

# VÝCHOZÍ EKONOMICKÁ POZICE PLZEŇSKÉHO KRAJE

## - PŘÍZNIVÉ CHARAKTERISTIKY NA TRHU PRÁCE (MÍRA NEZAMĚSTNANOSTI; 2021)

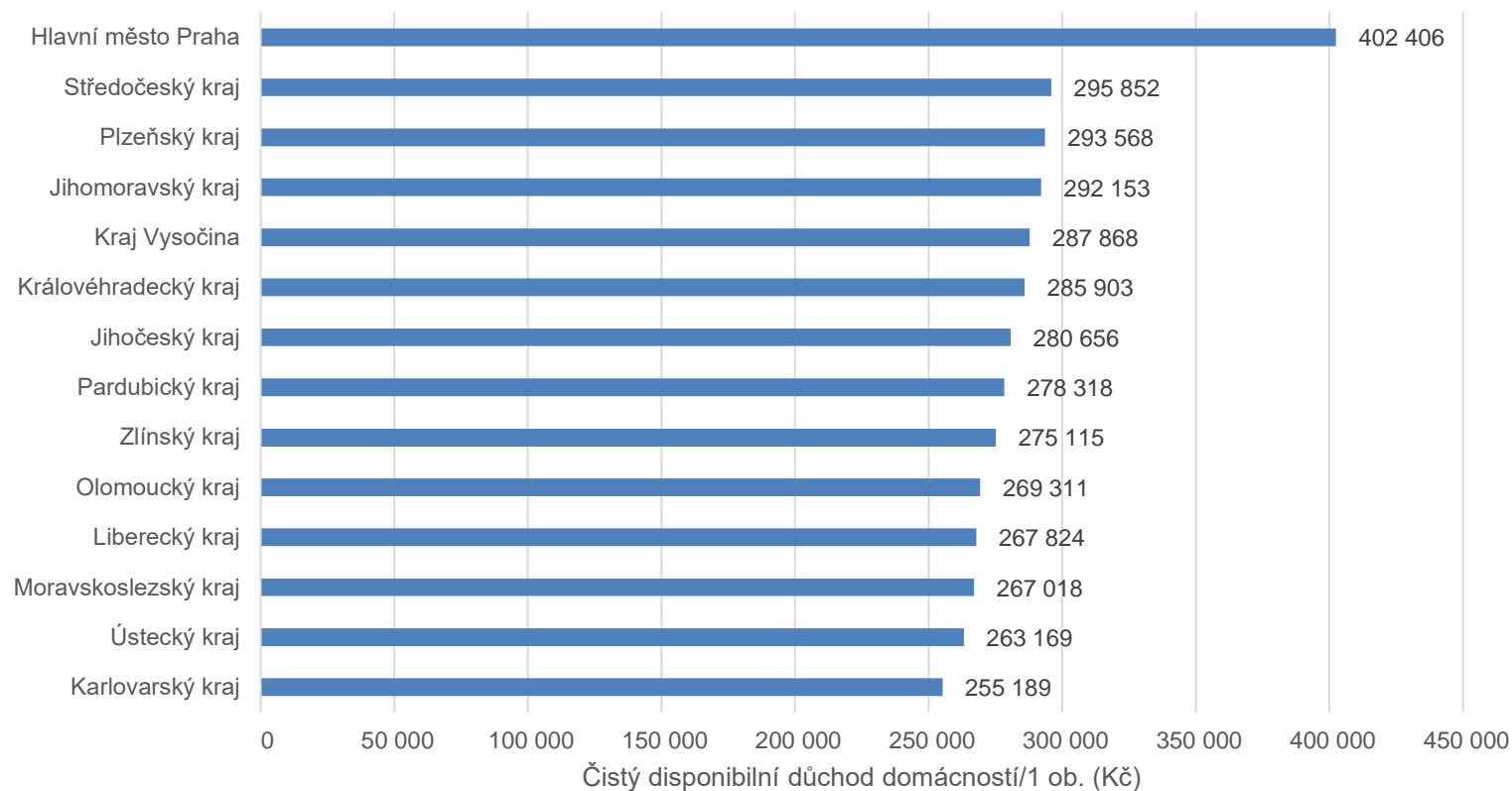




Evropský hospodářský a sociální výbor

## VÝCHOZÍ EKONOMICKÁ POZICE PLZEŇSKÉHO KRAJE

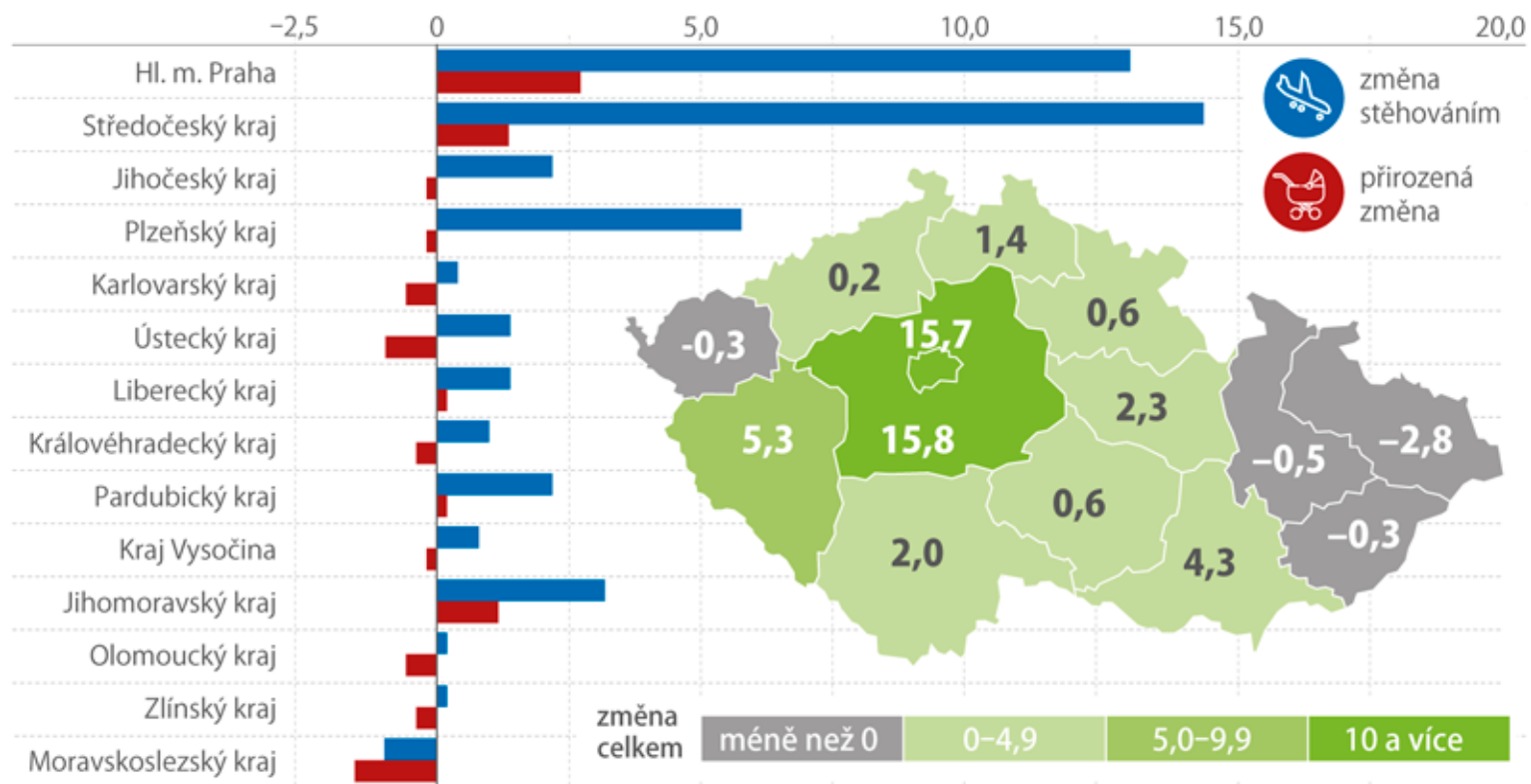
- **PŘÍZNVNÉ CHARAKTERISTIKY NA TRHU PRÁCE (DISPONIBILNÍ DŮCHOD NA OBYVATELE; 2021)**





# VÝCHOZÍ EKONOMICKÁ POZICE PLZEŇSKÉHO KRAJE

## - ATRAKTIVITA ÚZEMÍ (ZMĚNA POČTU OBYVATEL; 2019)

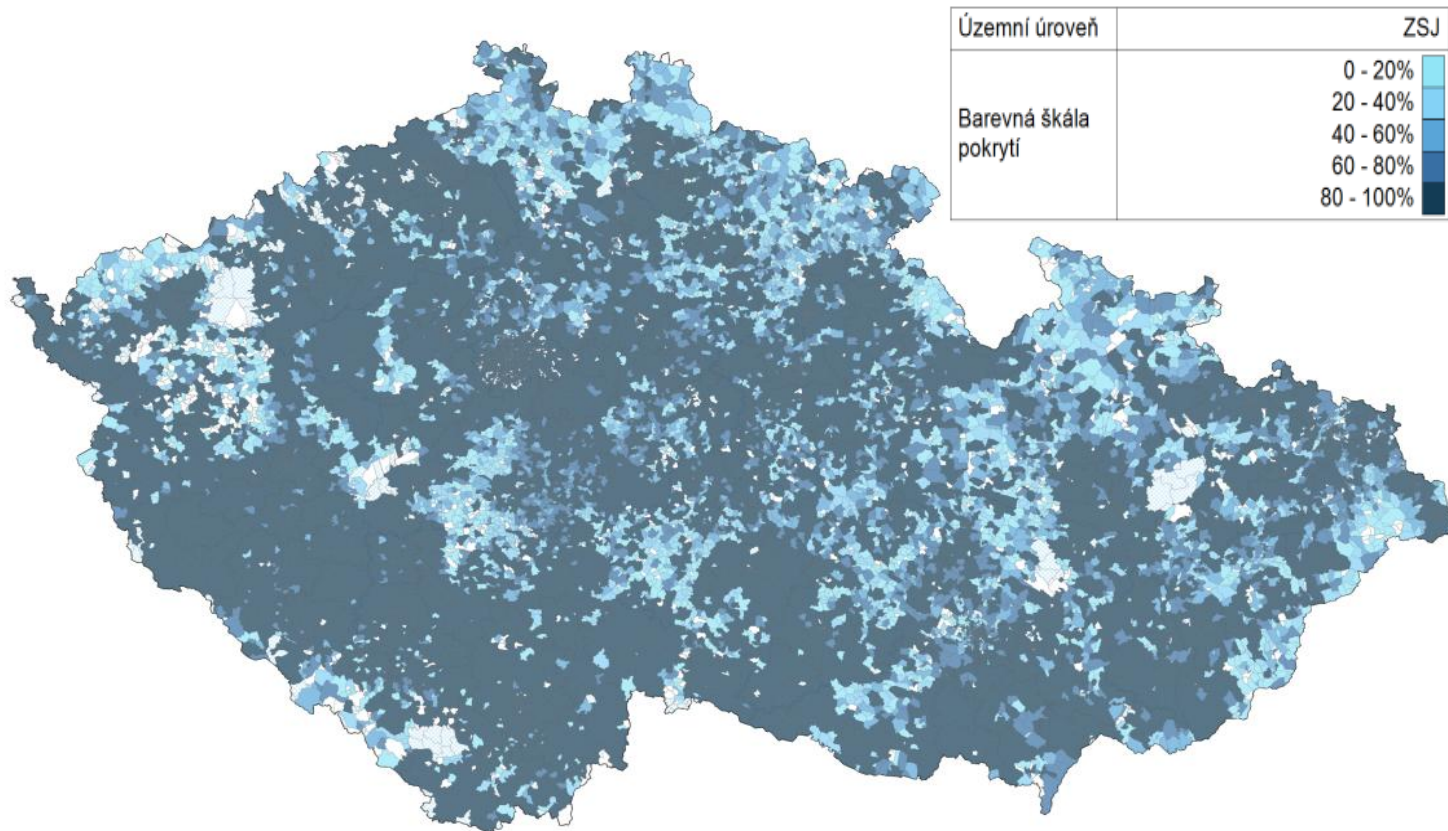




Evropský hospodářský a sociální výbor

# VÝCHOZÍ EKONOMICKÁ POZICE PLZEŇSKÉHO KRAJE

- POKRYTÍ PŘÍSTUPEM K INTERNETU (INTERNET S RYCHLOSTÍ NAD 30 Mbit/S; 2021)





## VÝZVY A PŘÍLEŽITOSTI

- **VYCHÁZET Z PŘIROZENÝCH PŘEDPOKLADŮ KRAJE:**
- **VÝROBA KOMPONENT PRO JADERNOU ENERGETIKU (DOOSAN);**
- **VÝROBA VOZIDEL PRO ČISTOU MOBILITU (ŠKODA TRANSPORTATION) – LOKOMOTIVY A ŽELEZNIČNÍ SOUPRAVY, TRAMVAJE TROLEJBUSY – PREFEROVANÉ MÓDY V POLITIKÁCH EU;**
- **VYUŽITÍ POTENCIÁLU ZAVEDENÝCH PRŮMYSLOVÝCH ZÓN V PLZNI I V KORIDORU DÁLNICE D5;**
- **DIVERZIFIKACE EKONOMICKÝCH AKTIVIT V RÁMCI CELÉHO KRAJE;**
- **VYBUDOVÁNÍ ŽELEZNIČNÍHO KORIDORU SMĚREM NA MNICHOV;**
- **VYUŽITÍ POTENCIÁLU CESTOVNÍHO RUCHU NA ŠUMAVĚ A V ČESKÉM LESE**
- **VYUŽITÍ POTENCIÁLU DALŠÍCH MĚSTSKÝCH OBLASTÍ V KRAJI (KLATOVY, ROKYCANY, DOMAŽLICE, TACHOV)**



## VÝZVY A PŘÍLEŽITOSTI

- **VYCHÁZET ZE STRATEGICKÝCH PRIORIT ČESKÉ REPUBLIKY A EU:**
- **KOMPLEXNÍ NAPLNĚNÍ INOVAČNÍHO POTENCIÁLU V CELÉM HODNOTOVÉM ŘETĚZCI (APLIKOVANÝ VÝZKUM DALEKO VÍCE ZAMĚŘENÝ NA KOMERCIALIZACI A MONETIZACI; ZAPOJENÍ DALŠÍCH ZDROJŮ FINANCOVÁNÍ, ZAMĚŘENÍ NA SEKTORY, KTERÉ MAJÍ BUDOUCNOST);**
- **DEKARBONIZACE A KONKURENCESCHOPNOST (VNÍMÁNÍ ZELENÉ TRANSFORMACE V ROZUMNÉ A PROVEDITELNÉ PODOBĚ JAKO PŘÍLEŽITOST, NIKOLIV JAKO HROZBU);**
- **OBRANA A STRATEGICKÁ ODOLNOST (INVESTICE DO OBLASTÍ K POSÍLENÍ OBRANY, VČETNĚ DVOJÍHO VYUŽITÍ; OMEZENÍ ZÁVISLOSTI NA HODNOTOVÝCH ŘETĚZCÍCH Z POLITICKY RIZIKOVĚJŠÍCH TERITORIÍ, POSILOVÁNÍ SOBĚSTAČNOSTI);**
- **PŘÍLEŽITOSTI VYPLÝVAJÍCÍ Z DEMOGRAFICKÉHO VÝVOJE (ŠEDÁ EKONOMIKA, ŘÍZENÁ MIGRACE PŘÍMO SPOJENÁ S PRACOVNÍMI PŘÍLEŽITOSTMI Z KULTURNĚ BLÍZKÝCH TERITORIÍ);**
- **BÝT DOBRĚ PŘIPRAVEN NA VYUŽITÍ PODPORY Z FONDŮ EU V OBDOBÍ PO ROCE 2027**





*Evropský hospodářský a sociální výbor*

**Děkuji za Vaši pozornost**

**Petr Zahradník,  
ekonomický poradce Evropského hospodářského a sociálního výboru,  
ekonom BeePartner**

**[pzahradnik@email.cz](mailto:pzahradnik@email.cz)**